

2023
春・夏号
TAKE FREE



玉名旅手帖

な たび て
たま ちよう



特集

第31回 高瀬裏川

花しょうぶまつり

凜と美しく咲き誇る一面の花しょうぶがお出迎え

ライトアップされた
夜の花しょうぶ散策も
オススメだよ



玉名市 × 温泉むすめ
TAMANA CITY

温泉むすめ
公式サイト



玉名満美
MAMI TAMANA

玉名市×温泉むすめ
温泉むすめプロジェクトとは、株式会社
エンパウンドによる、アームズキャラク
ターや声優などをとあわせて、日本全国の
温泉や地方都市の魅力を国内外に発信
するための地域活性プロジェクトです。

【おすすめイベント】

■ 花しょうぶコンサート

開催/5月27日(土) ※雨天時は28日(日)に変更
 場所/高瀬裏川水際緑地 特設ステージ
 時間/18:00～スタート

キンズ キング
KINZ & K-ing

2022年5月3日放送の日本テレビ【ものまねグランプリ】で初出場して優勝し、現在日本各地からオファー殺到中の『KINZ&K-ing』。夢はチャゲアスの復活!!ホンモノのニセモノがお届けする、『なりきりエンターテインメント!』大好きなチャゲ&アスカをリスペクトするがあまり、歌だけでなく、ステージング、MCも本物にこだわった笑いあり、感動ありの『モノマネを超えたステージ』をお届けします!



花しょうぶまつりの
 メインイベント

■ 早乙女姿の花摘み娘

開花状況によって開催期間を決定いたします。
 笠をかぶり赤いたすきと腰巻きの早乙女姿をした花摘み娘が登場します。



玉名の初夏の
 風物詩



■ 矢旗掲揚とライトアップ

開催/5月19日(金)～6月3日(土)
 時間/日没～22:00

勇壮に立ち並ぶ矢旗は一見の価値あり。また、期間中は夜間ライトアップが行われ、会場は幻想的な雰囲気彩られます。



2次元バーコードを読み込むと、
 動画でもお楽しみいただけます。

凛と美しく咲き誇る
 一面の花しょうぶがお出迎え。

特集

第31回 高瀬裏川

花しょうぶまつり

【開催】
 5/19(金)
 6/3(土)

【場所】
 高瀬裏川
 水際緑地一帯
 MAP B-4～C-4

玉名の初夏を彩る
 花しょうぶまつりが
 今年もみなさまを
 お出迎え!

玉名に初夏の訪れを告げる風物詩である「高瀬裏川花しょうぶまつり」が、今年も開催されます。第31回目となりました花しょうぶまつり。メイン会場となる高瀬裏川沿いのほか、高瀬商店街の各お店や沿道でもさまざまなイベントが催されます。約700メートルにわたって咲き誇る花しょうぶは、江戸時代の面影を伝える石橋や石垣を背景に、紫や白といった優美な色をつけ皆様をお出迎えいたします。日中の散策はもちろん、幻想的な明かりでライトアップされた夜の散策も格別です。



玉名市マスコット
 タマにゃん

ニュースポット

帰るにゃん!
日帰りでお気軽に
玉名温泉を
お楽しみください。
(施設一覧はP8)

TAMANA'S New Spot

新しく生まれた玉名の注目スポット!



日帰り・家族湯



Private Spa Kurage
プライベートスパクラゲ

ここに、海が満ちていく。



住所/玉名市河崎408-2
☎/0968-79-7726
営業/12:00~23:00 休み/木曜
※家族湯 最終受付/22:00
※大浴場 最終受付/平日21:30 土日祝17:00
<https://kurage-tamana.com/>

月夜の海、
水面にゆれる灯りのように
あたたかな湯に身をゆだねて
肩の力を、ふうっと抜いて：
こころは、癒しの温泉リゾート。
エーゲ海に浮かぶ美しい島の
ちいさな海辺の街を思い描き、
9つの特別な空間を
ご用意しました。
大切な人と一緒に。
自分へのご褒美に。
贅沢な時間をお楽しみください。



宿泊&日帰り・家族湯



那古井館別邸 玉響
なこいかんべついでたまゆら

特別なひとときを
清らかな竹の陰とともに。



住所/玉名市玉名2020-1
☎(旅館)/0968-72-2165
☎(家族湯)/0968-71-2615
<https://tamana-tamayura.com/sisetsu/>

夏目漱石が残した書「移竹楽清陰」をコンセプトに、玉響では随所に竹を使用しています。
24時間源泉かけ流し露天風呂付きのお部屋で、贅沢なプライベート空間を存分に過ごしてください。
日帰りでご利用いただける家族湯は、こだわりのロウリュサウナやパレルサウナ、インスタレーションなどそれぞれ特徴のある部屋に仕上げました。



EVENT INFORMATION

イベント早見表	開催期間
花しょうぶコンサート	5月27日(土)
早乙女姿の花摘み娘	5月19日(金)~6月3日(土)
矢旗掲揚とライトアップ	5月19日(金)~5月20日(土)
玉名のホテルを見に行こう!	5月20日(土)~5月25日(木)
玉名観光物産展	5月19日(金)~5月25日(木)
花しょうぶまつり窯元展	5月26日(金)~6月1日(木)
オン・座・ロード	5月27日(土)
高瀬市と野点	5月27日(土)
夜楽彩	5月31日(水)・6月3日(土)
特集展示 赤星亮衛展	6月3日(土)~7月2日(日)

第31回 高瀬真川
花しょうぶまつり
【主なイベント】
5/19(金)
6/3(土)

温泉むすめ
たまな
玉名 満美

■ 初夏の楽しみ、玉名の
ホテルを見に行こう!
鑑賞エリア/
岱明町開田川、玉名市梅林井尻川
時間/19:30~21:30
問/玉名地域ホテルの里づくり協議会
☎090-1875-7143



■ 玉名観光物産展
開催/5月19日(金)~25日(木)
場所/高瀬蔵
時間/10:00~17:00



■ オン・座・ロード
開催/5月27日(土)
場所/高瀬商店街
時間/14:00~17:00
※歩行者天国は21:00まで



■ 花しょうぶまつり窯元展
開催/5月26日(金)~6月1日(木)
場所/高瀬蔵
時間/9:30~21:00
※最終日は9:30~18:00



■ 高瀬市と野点
開催/5月27日(土)
場所/高瀬真川水際緑地
時間/17:00~(野点17:30~)



■ 特集展示 赤星 亮衛展
開催/6月3日(土)~7月2日(日)
場所/玉名市立歴史博物館こころピア企画展示室
時間/9:00~17:00
※入館は16:30まで
観覧料/300円
☎0968-74-3989
※休館日/月曜日(祝日の場合は翌日)



■ 夜楽彩
開催/5月31日(水)、6月3日(土)



※各イベントの詳細は、玉名市公式ホームページにてご確認ください。

アウトドア



草枕山荘

キャンプ泊は抵抗がある...という方には、敷地内にあるロッジ風の宿泊施設「草枕山荘」がおすすめです。



フリーサイトキャンプ

ご家族・ご友人で日常を離れてゆったりと過ごしてもよし、会社のみんでバーベキューを楽しんでもよし、「ソロキャンプ」は日本でも定着してきた新しい休日の過ごし方です。24時間使用可能なトイレや簡易的な炊事場も完備。

料金/1張1泊1,500円
営業/13:00~翌11:00



草枕温泉てんすい

サイクリングやバーベキューなどを楽しんだ後は温泉に浸かって体を癒しましょう。絶景の露天風呂では有明海の先に雲仙普賢岳を眺めることができます。

営業/10:00~21:00
休み/第2・第4水曜日、祝日の場合は翌日



無人車中泊サービス RVパークsmart 草枕温泉てんすい

車中泊専用のスペース「RVパークsmart」はキャンピングカーなどでの車中泊が可能。ニューノーマルでライトなアウトドアとして大変人気です。

料金/1泊3,500円(電気利用 13:00~翌11:00)



予約はこちら
検索

草枕山荘・フリーサイトキャンプへのお問合せは
草枕温泉てんすい ☎0968-82-4500

こちらもおススメ!

丸山キャンプ場

丸山キャンプ場は九州百名山に指定されている小袋山にあり、登山やハイキングも楽しめ、四季を問わず豊富な自然林に囲まれています。デイキャンプは無料。通年利用可能です。トイレ、炊飯棟、ビジターハウスなどの基本設備は整っていますので、あとはキャンパーの腕の見せ所。自分だけの空間づくりを楽しんで。

区画数/全22区画
料金/無料
駐車場/あり
間/ビジターセンター
☎0968-73-3900



※詳細は、玉名市民会館HP丸山キャンプ場ご利用案内をご覧ください。

とっておきの夏のアウトドア体験を玉名で！
普賢岳を一望できる小袋の丘や
白浜の鍋松原海岸へ、バーベキューや
地引網体験など、夏の思い出づくりに
ぜひ出かけください。

玉名の夏 アウトドア 体験

Outdoor Experience in Tamana

鍋松原 ウォーターサバイバル ゲーム大会~水合戦~

玉名市の鍋松原海岸の広大な人工ビーチで開催されている「鍋松原ウォーターサバイバルゲーム大会~水合戦~」。水縄銃と呼ばれる武器で、相手の胸についているワッペン(魂)を狙って5対5で戦う競技です。大人から子供まで気軽に楽しめます!ぜひ皆さまでご参加ください。(7月ごろチーム募集開始予定)

日時/9月中旬
場所/鍋松原海岸
間/玉名市観光物産課
☎0968-73-2222



大人も
子供も白熱の
バトル



ビーチサッカー フェスタ

ビーチサッカー日本代表選手率いるアヴェルダージュ熊本BSのエキシビジョンマッチや、砂の上を裸足でプレーするビーチサッカーを実際に楽しむことができます。

日時/9月中旬
場所/鍋松原海岸
クラス/エンジョイクラス(13歳以上)
ジュニアクラス(13歳以下)
間/アヴェルダージュBS(代表/坂田)
☎080-1733-7521
MAIL: averdadebs@gmail.com

爽やかな
海風を
感じながら



地引網体験

みんなで力を合わせて網を手繰り寄せて魚介類をとってみよう!本格的な地引網体験で、とれた魚は持ち帰ることができるので、おとな子どもも楽しめます。

期間/6月~11月中旬 場所/玉名市鍋(鍋松原海岸)
営業/その日の潮の流れによって変動(要確認・要予約)
人数/大人30名以上で敢行(子どもが参加する場合は要相談)
料金/地引網1回/55,000円 ※持ち帰りの容器はご用意ください。
間/地引網保存会
☎090-7453-8074

鍋松原海岸のバーベキュー

旬の海の幸でバーベキューを楽しもう!鍋松原海岸内にある玉名市岱明コミュニティセンター「潮湯」では宿泊も可能。「潮湯」入浴でゆっくり夏の疲れを癒してみよう。

期間/通年 場所/玉名市鍋(鍋松原海岸)
営業/10:00~17:30 休み/火曜
内容/BBQに必要な物品、食材はすべてご自身で持ち込み。
間/玉名市岱明コミュニティセンター
☎0968-57-4377



漁師気分を満喫!
地引網体験

施設紹介

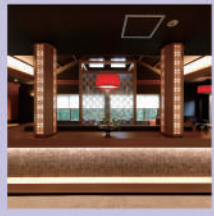
宿泊施設



司ロイヤル
ホテル

玉名市立願寺50-1
☎0968-73-8888

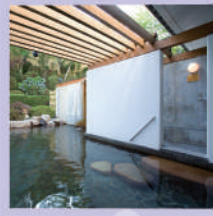
MAP A-3



山もみじの宿
八芳園

玉名市立願寺627
☎0968-72-2161

MAP A-3



尚玄山荘

玉名市河崎1-1
☎0968-72-2266

MAP A-3



玉名くつろぎの宿
蔵の郷

玉名市立願寺558
☎0968-82-7300

MAP A-3



金峰園

玉名市岩崎375-15
☎0968-72-2501

MAP A-3



那古井館別邸
玉響

玉名市玉名2020-1
☎0968-72-2165

MAP A-4



さつき別荘

玉名市岩崎368-2
☎0968-72-3157

MAP A-3



玉名立願寺
温泉ホテル
湯里

玉名市立願寺572-7
☎0968-72-6411

MAP A-3



素泊りの宿
森田屋

玉名市高瀬61
☎0968-88-0136

MAP B-4



ひきの荘

玉名市立願寺561
☎0968-72-2111

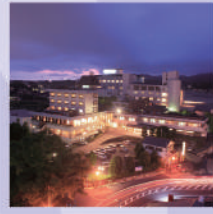
MAP A-3



HIKE

玉名市秋丸415-2
☎0968-72-0819

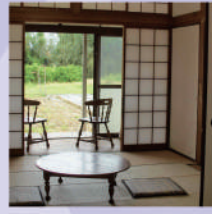
MAP C-4



ホテル
しらさぎ

玉名市岩崎730
☎0968-72-2100

MAP A-3



にしこのいえ

玉名市岱明町浜田84-2
☎0968-57-2406

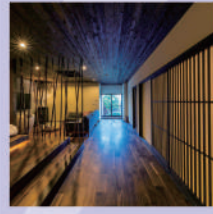
MAP 岱明地区



玉名
ファミリー
温泉

玉名市立願寺428
☎0968-74-3888

MAP B-3



那古井館

玉名市天水町小天8277
☎0968-82-2035

MAP 横島・天水地区



玉名
ビジネスホテル
鈴鹿

玉名市中1743-3
☎0968-72-3248

MAP C-2



草枕温泉
てんすい
草枕山荘

玉名市天水町小天511-1
☎0968-82-4500

MAP 横島・天水地区



ビジネス旅館
末広

玉名市岩崎1
☎0968-72-3018

MAP B-4

日帰り温泉

純乃時 湯願



玉名市岩崎355 ☎0968-73-1126
営業/平日 12:00~23:00(最終受付22:00)
土日祝 10:00~24:00(最終受付23:00)
休み/第2・第3火曜、正月

MAP A-3

つかさの湯



玉名市立願寺656-1 ☎0968-72-7777
営業/9:00~22:00 ※日曜のみ7:00~
(最終受付21:30)
休み/年中無休(メンテナンス時休館)

MAP A-3

Private Spa Kurage



玉名市河崎408-2 ☎0968-79-7726
営業/12:00~23:00(最終受付22:00)
休み/毎週木曜

MAP B-4

那古井館別邸 玉響



玉名市玉名2020-1 ☎0968-71-2615
営業/平日12:00~23:00(最終受付22:00)
土日祝 11:00~24:00(最終受付23:00)
休み/年中無休(メンテナンス時休館)

MAP A-4



移動をたのしむ新たな魅力
「モビリティツーリズム」のご提案
E-bikeレンタル始めました!
※E-bike(イーバイク)とは、「電動アシスト付き自転車」の略称です

新玉名駅「観光ほっとプラザたまらう」
E-bike 紹介
E-bike 申込

問/観光ほっとプラザたまらう(一社)玉名観光協会
☎0968-57-9663 営業/10:00~17:00

体験
Let's Tamai-putter
たまらうポッター!!

※写真は一例です。新型コロナウイルス感染症の流行状況により受付を停止する場合があります。※前日までにお申し込みください。※天候やその他の都合で見学できないことがあります。

<p>菓舗菊水堂 玉名市高瀬24-4 ☎0968-72-2223 MAP C-3</p>	<p>荒木直平商店 玉名市高瀬2-4 ☎0968-72-0603 MAP C-4</p>
<p>柳屋茶舗 玉名市高瀬4-0 ☎0968-74-2001 MAP B-4</p>	<p>本田帽子店 玉名市高瀬2-2 ☎0968-74-4111 MAP C-4</p>
<p>港屋 玉名市高瀬5-2 ☎0968-74-3311 MAP C-3</p>	<p>田尻高瀬給本舗 玉名市高瀬8-4 ☎0968-73-4462 MAP B-4</p>
<p>玉名観光ガイドの会 玉名をとことん知り尽くしたベテランガイドによるウォーキングツアー ガイド料/1人200円 団体(10名以上)2,000円 申込み先/(一社)玉名観光協会 ☎0968-72-5313 ※1週間前までにお申し込みください。ご希望に合わせてご案内します。</p>	<p>錦の露合資会社 玉名市高瀬4-5-9 ☎0968-74-2015 MAP C-3</p>

楽しく学び、遊べる♪
たまらう体験プログラム

江戸時代には商人の町として発展した玉名。歴史や伝統に裏付けされたものづくりの体験や、海や山のゆたかな自然を楽しむ体験、商家をめぐる体験など盛りだくさんのプログラムです。

<p>NIPPONJIN 「金栗四三」 「近所めぐり」 約2h</p>	<p>お寺でリフレンド! 写経「世界最大級の大梵鐘」祈願、特別朱印付き 約2h</p>
<p>美しくヘルシー 「オリジナルブレンド」 葉草茶づくり 約2h</p>	<p>あきないめぐり うろんころん高瀬 商店主が自ら高瀬の魅力を紹介。地元ならではの魅力満載ツアー! 約2h</p>

詳細・予約はHPで!
問/(一社)玉名観光協会 ☎0968-72-5313

日本人初のオリンピック選手
金栗四三ゆかりの地
金栗四三翁の家・資料館
玉名ゆかりの偉人を偲ぶ

玉名市上小田600 ☎0968-57-7548(金栗四三・ツーリズム推進室) 営業/9:00~16:00 料金/入場料無料 休み/水曜
MAP 小田地区

夏目漱石ゆかりの地、天水
草枕交流館
前田家別邸

玉名市天水町小天766-3 ☎0968-82-4511(草枕交流館) 営業/9:00~17:00 料金/入場料無料 休み/水曜
MAP 横島・天水地区

玉名市天水町小天735-1 ☎0968-82-4511 営業/9:00~17:00 料金/入場料無料 休み/水曜
MAP 横島・天水地区

グルメ



安心してご来店いただけるよう
感染対策をしてお待ちしています。

テイクアウトや自宅で温めて
食べられる真空冷凍パック商品など
各店舗で取り組んでいます！
お問い合わせください！

※お店の場所はMAP(P13-14)をご覧ください

五名の料理人が五名の食を
元気にする取り組みです。
玉名には全国に出荷される優秀な食材
が沢山あります。地元の美味しい食材を
たくさんの人々に知っていただくともに、
食の大切さを広げていきたい、そんな
食への取り組みです。

暖かい時期は
ガーデンテラス席も
おすすめします！

マイアミ
おすすめメニュー 店内禁煙
ランチ、カフェ、ディナー
使いがいろいろ！
MAP C-3
営業/11:00~22:00
休み/火曜日
住所/玉名市亀甲34
Tel.0968-72-2337

居酒屋 **金のわらじ**
おすすめメニュー 店内禁煙
名物ジャンボ串焼190円！
MAP C-3
営業/18:00~24:00
休み/月曜日
住所/玉名市高瀬472
Tel.0968-74-2965

ダ・ラーハバル
おすすめメニュー 店内禁煙
玉名産小麦粉使用
ナポリピッツァ1,000円~
MAP C-2
営業/ランチ11:30~15:00
ディナー18:00~22:00
休み/月曜日(祝日の場合は翌日)
住所/玉名市中48-6
Tel.0968-57-7538

中国料理 **嶺敦**
おすすめメニュー 店内禁煙
玉名野菜たっぷり太平燕
950円
MAP C-3
営業/11:30~14:30、17:00~21:00
休み/月曜日(祝日の場合営業、
振替火曜休み)
住所/玉名市亀甲99-3
Tel.0968-73-4781

食と絵本の空館 **ラレーヌ・アリス**
おすすめメニュー 店内禁煙
シェフおすすめコース
L 2,200円
MAP C-4
営業/11:30~15:00(Last 14:00)
18:00~22:00(要予約)
休み/火曜日(祝日は営業)
住所/玉名市寺田215
Tel.0968-74-6688

大切な人達との
ひとときを、
おもてなし致します。

古都
おすすめメニュー 店内禁煙
おまかせコース 4,000円
MAP B-1
営業/11:30~14:00
17:00~22:00
休み/水曜日(予約により変更有り)
住所/玉名市菜地821-1
Tel.0968-72-3923

kitchen & bar **いつものトコロ**
おすすめメニュー 店内禁煙
ディナーコース料理 3,000円~
MAP C-3
営業/18:00~22:00
(土曜日は24:00)
休み/日曜日(祝日の場合は翌日)
住所/玉名市高瀬490
Tel.0968-57-9971

スローフードの店 **品川**
おすすめメニュー 店内禁煙
まごわやさしい日替御膳2,500円~
MAP B-2
営業/11:30~14:30
(Last 13:30) 夜 要相談
休み/不定休(席の準備の都合上、
ご予約頂けると助かります)
住所/玉名市山田1984-6
Tel.0968-72-6868

隠れ家ダイニング **みとりん**
おすすめメニュー 店内禁煙
大得スマイル 0円
コース 2,000円!!
MAP C-3
営業/18:00~22:00
(Last 21:30)
休み/不定休
住所/玉名市繁根木148-3
Tel.0968-72-6818

居酒屋 **山かつ**
おすすめメニュー 店内禁煙
コース 2,000円
MAP C-3
営業/17:00~24:00
休み/火曜日
住所/玉名市繁根木186
Tel.0968-74-3080

ワイン bar **オオノ**
おすすめメニュー 店内禁煙
牛ランプステーキ 150g 1,500円
MAP B-2
営業/18:30
(予約は18:00から可)~翌11:00
休み/月曜日(休前日は営業)
住所/玉名市中1829-5
マルヨビル2F
Tel.0968-74-2550

創作和食 **ダイニング善**
おすすめメニュー 店内禁煙
創作和食コース
ディナー18:00~22:00(予約制)
MAP B-2
営業/要予約
ランチ10:30~売り切れまで予約優先
ディナー18:00~22:00(予約制)
休み/日曜日、木曜日
住所/玉名市中1591-8
Tel.0968-74-2898

お好み焼き&鉄板焼き **橘屋本舗**
おすすめメニュー 店内禁煙
玉名名物バクー焼き 400円~
MAP C-2
営業/11:00~22:00
(Last 21:30)
休み/水曜日(祝祭日を除く)
住所/玉名市中1801-1
Tel.0968-72-3725

鶏ガラをメインにした
玉名ニュースタイルラーメン!
4種のラーメンから
お選び下さい。
麺の小やま
おすすめメニュー 店内禁煙
4種のラーメンから選んでね!
700円~
MAP C-3
営業/11:30~14:00
18:00~24:00
休み/月曜日
住所/玉名市高瀬531-1
Tel.0968-57-8626

当店一押し!ジャンボ焼き鳥
天草の新鮮お刺身
本物の馬刺し
居酒屋 金のわらじ
おすすめメニュー 店内禁煙
名物ジャンボ串焼190円!
MAP C-3
営業/18:00~24:00
休み/月曜日
住所/玉名市高瀬472
Tel.0968-74-2965

アツアツ鉄板焼で
盛り上がる!
ご来店お待ちしております!
ダ・ラーハバル
おすすめメニュー 店内禁煙
玉名産小麦粉使用
ナポリピッツァ1,000円~
MAP C-2
営業/ランチ11:30~15:00
ディナー18:00~22:00
休み/月曜日(祝日の場合は翌日)
住所/玉名市中48-6
Tel.0968-57-7538

もちもちナポリピッツァと
ナチュラルワイン
ランチ始めました!!
ダ・ラーハバル
おすすめメニュー 店内禁煙
玉名産小麦粉使用
ナポリピッツァ1,000円~
MAP C-2
営業/ランチ11:30~15:00
ディナー18:00~22:00
休み/月曜日(祝日の場合は翌日)
住所/玉名市中48-6
Tel.0968-57-7538

五名の食材を中心を使い、
フランス料理と絵本が
コラボしたレストランです。
食と絵本の空館 ラレーヌ・アリス
おすすめメニュー 店内禁煙
シェフおすすめコース
L 2,200円
MAP C-4
営業/11:30~15:00(Last 14:00)
18:00~22:00(要予約)
休み/火曜日(祝日は営業)
住所/玉名市寺田215
Tel.0968-74-6688

玉名ラーメン協議会加盟店

「焦がしニンニク入れますか?」
でおなじみの熊本元祖玉名ラーメン。
濃厚な豚骨スープに中細麺が特徴です。

玉名ラーメン



雲鶴軒 MAP A-2
玉名市山田1954-1
☎0968-73-6211
営業/11:30~15:00、
17:00~21:00
休み/水曜(火曜のみ
15:00まで)

玉鶴 MAP B-3
玉名市岩崎953
☎0968-72-1700
営業/11:00~17:00
(売り切れ次第終了)
休み/水曜

番屋 MAP B-1
玉名市菜地216
☎0968-72-0540
営業/11:00~14:00、
17:00~22:00
(売り切れ次第終了)
休み/水曜

中王 MAP B-2
玉名市中1936
☎0968-72-2780
営業/11:00~14:30、
18:00~22:00
(月曜は14:30、日曜は21:00まで)
休み/水曜

麺のゆやま MAP C-3
玉名市高瀬531-1
☎0968-57-8626
営業/11:30~14:00、
18:00~23:00
(売り切れ次第終了)
休み/月曜

麺家いっぽう MAP B-2
玉名市中1939-3
☎0968-72-8081
営業/11:00~14:00(L.O.)、
18:00~21:00(L.O.)
休み/水・日曜

桃苑 MAP B-3
玉名市繁根木官有無番地
☎0968-72-2575
営業/月~土曜 11:00~23:00、
日曜 11:00~22:00
(売り切れ次第終了)
休み/火曜(祝日の場合翌日)

大輪 MAP C-1
岱明町野口207-2
☎0968-73-3548
営業/11:00~15:00、
17:00~22:00
休み/木曜
(月曜のみ15:00まで)

玉名ラーメン協議会
WEBサイト
QRコード
玉名市高瀬472
Tel.0968-74-2965

新玉名駅構内に
ある飲食コーナー
ランチでも
おやつでも
お気軽に
お越し下さい

ダイニングTanpopo

「ダイニングTanpopo」では、玉名市民のソウル
フード『玉名ラーメン』をはじめ、玉名の薬草を使用
した薬草料理や、地元食材を使用した人気メ
ニューをご提供しています!
新玉名駅駐車場は、入庫から1時間は駐車料金
無料となっておりますので、お気軽にご利用くだ
さい! 皆様のお越しをお待ちしております!

玉名市両迫間308(新玉名駅構内)
☎0968-57-9663
営業/10:00~17:00(L.O.16:30) 休み/不定

熊本県飲食店感染防止対策認証店
メニューの一例
たまらラーメン
塩麹焼とり丼
カフェメニューも充実!
薬草ダゴ汁
薬草半熟チーズケーキ
たんぽぽコーヒー

天水エリアのおすすすめグルメ

●花の館●
丘の上のレストラン。地元の野菜
をたっぷり使った土・日・祝日限定
のバイキングが評判。平日は日替
りランチをご用意しています。
☎0968-82-4600
住所/玉名市天水町小天748
営業/10:00~17:00
(ランチ)平日11:00~15:00
土・日・祝10:00~15:00
休み/水曜(祝日の場合翌日)

●農家レストラン果夢樹●
自然栽培野菜や地元の魚介・肉
を使った季節変わりのコース料
理を、予約限定のランチやディ
ナーで味わえます。
☎0968-82-2955
住所/玉名市天水町小天722-8
営業/ランチ12:00~15:00
ディナー18:00~22:00
※ともに予約制
休み/不定休

お土産

物産・おみやげ店



農産物直売所 郷〇市
玉名市天水町立花1977-1
☎0968-82-5022

ふるさとセンター Y・BOX
玉名市横島町横島1716
☎0968-84-3700

MAP 横島・天水地区



観光ほっとプラザ たまらら
玉名市両迫間308
☎0968-57-9663

MAP A-4

たまらら
通販サイト

物産館一覧
はコチラ

新しい「玉名のうまい!」が続々。 玉名市6次産業推奨品



※「玉名市6次産業推奨品」は「たまらら」で購入できます。
また詳しいラインナップや事業所情報は、玉名市ホームページでご紹介していきます。
<http://www.city.tamana.lg.jp/q/list/391.html>

トピックス よみがえった高瀬しぼり



江戸時代の記録に肥後の特産品として「高瀬絞り木綿当所より始」とあります。時代変遷の中で、この木綿絞りは姿を消してしまいましたが、染織工芸家の下川富士子さんが平成6年より研究を開始され、高瀬木綿絞研究会を設立し、復元に成功されました。現在もその技法の研究、継承に尽力されています。

自然はちみつ 天水の恵

自然溢れる天水で、ミツバチが集めた蜜を丁寧に採蜜。80%以上の糖度を誇る天然ハチミツです。

大久保養蜂場
玉名市天水町小天214-4
☎0968-82-2449

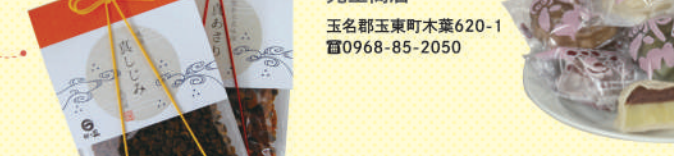


MAP 横島・天水地区

真しじみ、真あさり

素材そのものの旨味を活かすために、無添加の特性だけで薄く味付けし乾燥させた、丹精込めた逸品です。

佃の匠
玉名市滑石4448-1
☎0968-79-7251



いきなりだご

薄皮の団子の中に、ほくほくのサツマイモとほどよい甘さの小倉あん。素朴な味の郷土のおやつです。たまららでも販売されています。

児玉商店
玉名郡玉東町木葉620-1
☎0968-85-2050



天然椿油

ヤブツバキの実を原料に、古式の玉締め製法で一滴一滴じっくりと抽出した上質な椿油です。

東製油
玉名市宮原648
☎0968-72-3446



MAP 伊倉・宮原地区

高瀬のみどり、高瀬のみどり冷茶

自家焙煎にこだわり、高瀬の思い出をイメージした甘みとコクのあるお茶。

柳屋茶舗
玉名市高瀬140
☎0968-74-2001



MAP B-4

銘菓長者饅頭

日本人初のオリンピック選手、金栗四三も愛した玉名銘菓。ソフトなクッキー生地と玉子の黄味餡を包んだ焼き饅頭です。(店内には金栗さん直筆の書を展示中です)

菓舗 菊水堂
玉名市高瀬524-4
☎0968-73-2223



MAP C-3

木の葉猿

1300年の歴史を持つ伝統郷土玩具。魔除けや縁起物、子孫繁栄、安産子宝の守り神ともいわれます。

木の葉猿窯元
玉名郡玉東町木葉60
☎0968-85-2052



MAP C-3

玉名ちーず萬十

チョコチップのアクセントが効いたサクサクのクッキー生地と、やわらかいクリームチーズのハーモニーをお楽しみください。

肥後節菓熊本 むらた
玉名市中1941-6
☎0968-74-1533

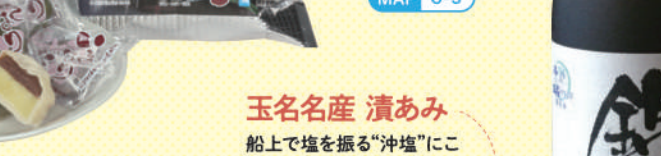


MAP B-2

純米吟醸 錦の露

大正15年の全国酒類品評会で日本一に輝いた「錦の露」の復刻版。玉名産酒米「吟のさと」を使用。

錦の露合資会社
玉名市高瀬459
☎0968-74-2015



MAP C-3

玉名名産 漬あみ

船上で塩を振る「沖塩」にこだわる同店。自家栽培青唐辛子で作る秘伝の自家製青胡椒が味の決め手。

濱崎海産
玉名市岱明町浜田109-5
☎0968-57-3658



MAP 岱明地区

高瀬飴

米と麦芽でつくった麦芽水飴を原料に、江戸時代から変わらぬ製法を貫く高瀬飴。

野田飴老舗(高瀬飴)
玉名市繁根木255
☎0968-72-3042



MAP C-3

創作団子

ティラミスやフルーツのお団子やオーソドックスなみたらし、あずま団子など。オンライン通販もあります。

あいあい庵
玉名市大倉1446-1
☎0968-76-7022

MAP C-4

たまなびとの
思いと技から生まれた

玉名みやげ

歴史・文化・自然など玉名らしさ、こだわりが感じられるお土産にぴったりの逸品をご紹介します。

山菜寿司、山菜とりめし

小岱山の山菜を特製だしとほんのり甘い醤油で味付けした「山菜寿司」は、玉名の滋味を味わう一品です。

日本料理たがみ
玉名市岩崎968-3
☎0968-73-2628



MAP B-3

熊本のいきなり団子、玉名甘酒まんじゅう

自家製のつぶあん、サツマイモをもちりとした生地で包んだいきなり団子。甘酒まんじゅうもおすすめ。

まんじゅう乃池田堂
玉名市天水町小天7539-1
☎0968-82-3177



MAP 横島・天水地区

創作団子

ティラミスやフルーツのお団子やオーソドックスなみたらし、あずま団子など。オンライン通販もあります。

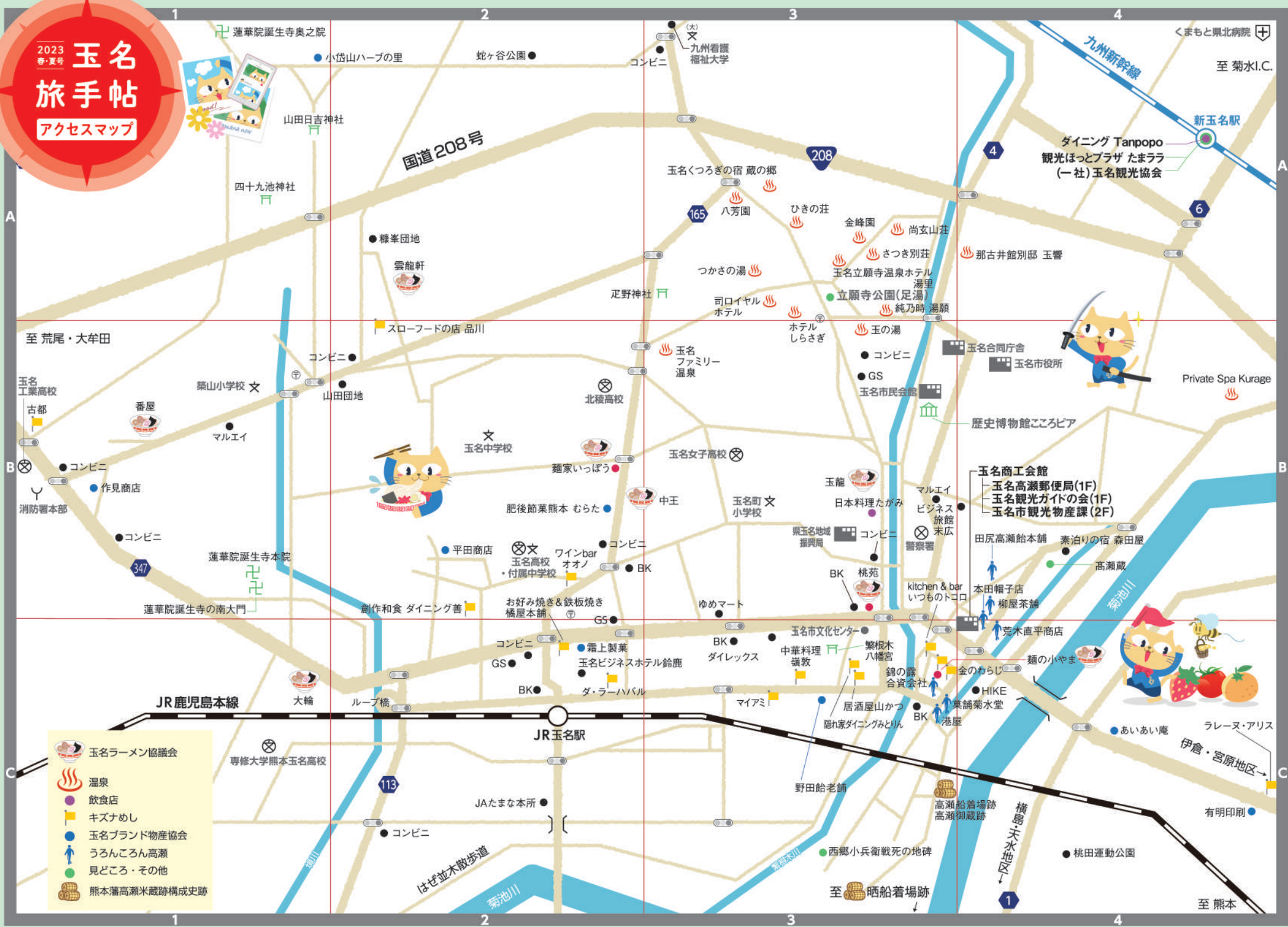
あいあい庵
玉名市大倉1446-1
☎0968-76-7022



MAP C-4

2023 春・夏号 玉名 旅手帖

アクセスマップ



金栗四三氏ゆかりの地
小田地区



伊倉・宮原地区



横島・天水地区



岱明地区

玉名市中心部へのアクセス

- 新幹線をご利用の場合 (新玉名駅下車)**
- 新大阪から 新大阪駅 約3時間30分 新玉名駅
 - 広島から 広島駅 約1時間10分 博多駅 約40分 新玉名駅
 - 博多から 博多駅 約40分 新玉名駅
 - 鹿児島から 鹿児島中央駅 約1時間20分 新玉名駅

- 飛行機をご利用の場合 (JR 玉名駅下車)**
- 阿蘇くまもと空港 約60分 JR 熊本駅 約40分 JR 玉名駅
- バスをご利用の場合**
- 熊本桜町バスターミナルから玉名行きのバスで約70分
- 西鉄をご利用の場合**
- 西鉄大牟田駅・JR乗り換え 約20分 JR 玉名駅

- タクシーご利用の場合**
- 合同タクシー 0968-73-3134
 - 玉名タクシー 0968-73-3181
 - 岱洋タクシー 0968-57-0531
 - アトムタクシー 096-276-0001
- 自家用車・レンタカーをご利用の場合**
- 菊水ICから車で約15分
(九州自動車道・菊水ICを出て右折し、菊池川沿いの県道16号を南へ約15分)
 - 熊本ICから車で約1時間
 - 熊本空港から車で約1時間30分
 - 阿蘇から車で約2時間
 - 植木ICから車で約25分



玉名の「温泉むすめ」をご紹介します!

ダイエットが必要なのはわかってる...。ただどラーメンのこってりスープがわたしのことを呼ぶんだよう...



秋にはわたしのグッズが当たるキャンペーンを実施予定!
玉名旅手帖秋冬号を楽しみにしてね!

玉名満美 MAMI TAMANA

- 誕生日：4月1日
- 星座：牡羊座
- 血液型：O型
- 身長：154cm
- 趣味：ラーメンを食べること
- 特技：ラーメンを美味しく食べる
- 好きなもの：玉名ラーメン、シヤク、マラソン
- 苦手なもの：焦がしニンニクを入れない人

玉名ラーメンが大好きで、週に9回は食べている温泉むすめ。なにごと数字は大きい方がいいと思っており、五重塔や長距離走をこよなく愛する。常に食べ物のことを考えている食いしん坊だが、マラソンや僕ころがしレース、温泉のおかげで体はいつも健康。

新玉名駅構内
「観光ほっとプラザたまらら」に
等身大パネル設置中!

© ONSEN MUSUME PROJECT

CV 久保田 梨沙

キャラクター
監修 みるくるる

温泉むすめ公式サイトでCheckしてね!



玉名市の公式観光案内サイト

たまらら

玉名市の観光地を動画や音声で紹介するにゃん。行き方が分からない時は、スマホでナビもしてくれるにゃん。



いますぐ
CHECK!
にゃ!



玉名市マスコット「たまにゃん」

秋 冬 イベントインフォメーション



玉名大俵まつり

開催/11月23日(木・祝)
場所/玉名市役所周辺
☎0968-73-2222
玉名大俵まつり実行委員会事務局
(玉名市観光物産課内)



草枕の旅ウォーキング

開催/11月3日(金・祝)、
1月8日(月・祝)、3月20日(水・祝)
場所/草枕交流館
☎0968-82-4511

※ 開催日など、変更になる場合がございます。お出掛けの際は事前にご確認ください。

たまなたびてちょう
玉名旅手帖

2023
春・夏号

TAKE FREE

発行/熊本県玉名市観光物産課 〒865-0025 熊本県玉名市高瀬290-1
☎0968-73-2222(直通) <https://www.city.tamana.lg.jp/>

観光に関するお問い合わせは

一般社団法人 玉名観光協会
☎0968-72-5313 <https://www.tamalala.jp/>